

CATÁLOGO DO ITEM IMPORTADO

Pleito de Inclusão de Ex-Tarifário

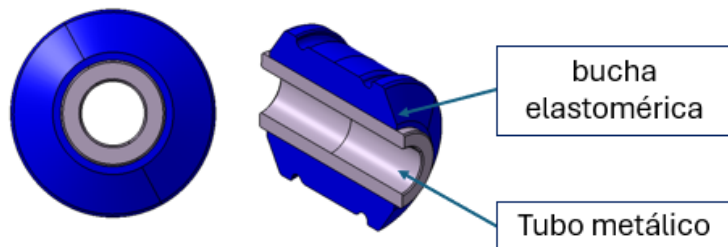
Número de Controle SDIC	NCM	Sugestão de descrição do ex-Tarifário
D82-23I	4016.99.90	Adaptador ; contendo tubo metálico (DIN EN10305-2 E155+C) com tratamento superficial e bucha de borracha natural (SAE J200 M4 AA); com diâmetro interno do tubo de 12,1 mm (+0,2/-0 mm), diâmetro externo do tubo entre 19,8 e 21,2 mm, comprimento entre 45,25 e 52,0 mm e diâmetro máximo do adaptador entre 39,0 e 40,0 mm, com resistência elétrica máxima de 5 megaohms; para fabricação de amortecedor veicular; com função de evitar ruído e absorver impacto; com aplicação em automóveis, veículos comerciais leves, caminhões, ônibus, máquinas agrícolas autopropulsadas, máquinas rodoviárias autopropulsadas.

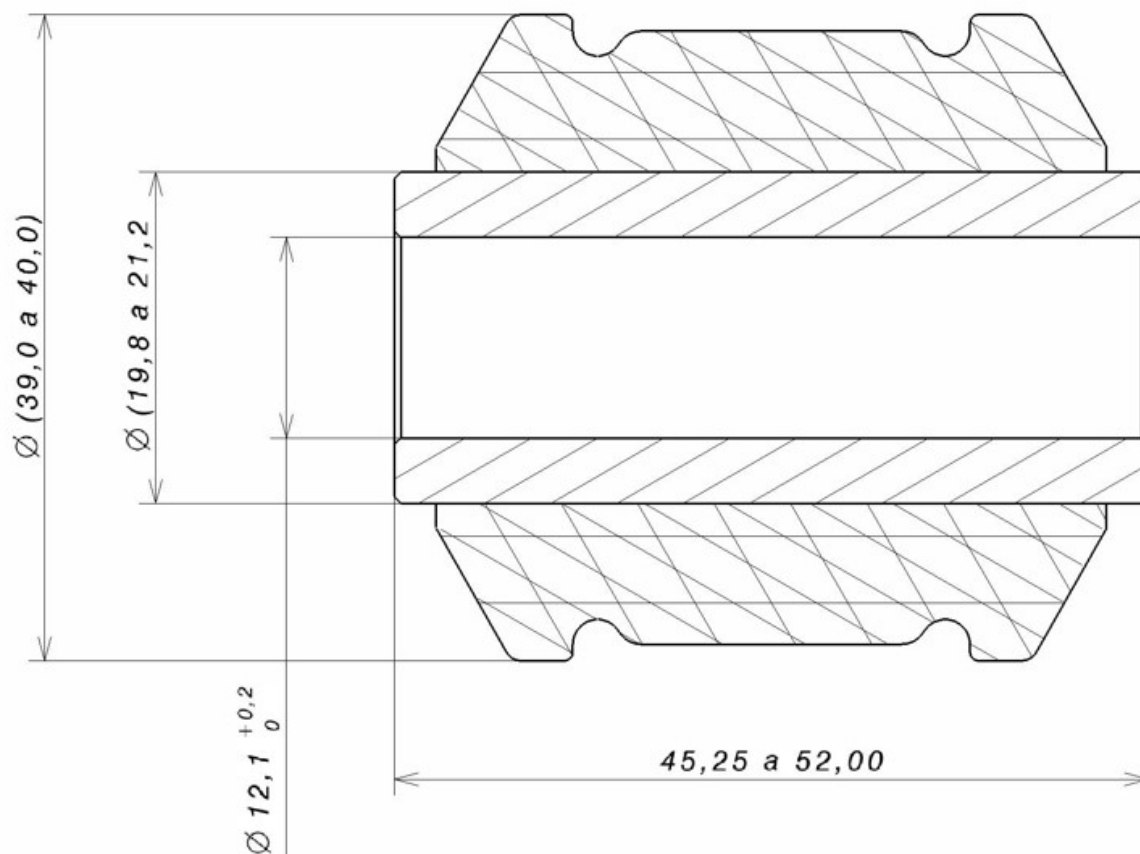
1. Especificações técnicas detalhadas da autopeça

(características quantitativas e qualitativas, por exemplo: dimensões, materiais de fabricação, especificações de trabalho/funcionamento [torque, potência, resistência, tensão, corrente, dureza, vazão, condutibilidade, temperatura etc.], características de hardware, software, características físicas, dentre outras inerentes a cada produto):

Diâmetro interno do tubo de 12,1 mm (+0,2/-0 mm), diâmetro externo do tubo entre 19,8 e 21,2 mm, comprimento entre 45,25 e 52,0 mm e diâmetro máximo do adaptador entre 39,0 e 40,0 mm, com resistência elétrica máxima de 5 megaohms

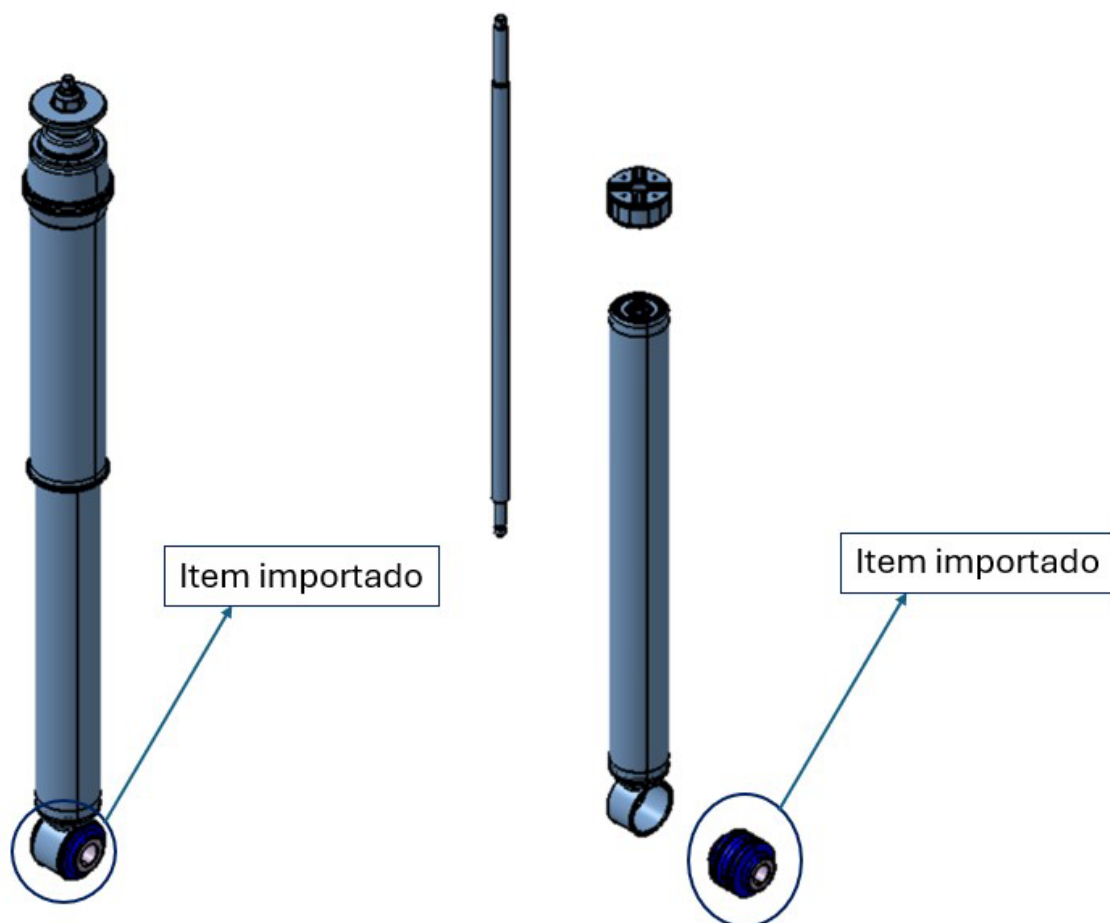
2. Imagens da autopeça importada e/ou desenho esquemático *(obrigatório conter as principais dimensões em milímetros):*





3. Aplicação do item importado *(em qual produto fabricado pela empresa pleiteante o item importado será incorporado).*

Aplicado em: amortecedor veicular



4. Função do item importado no produto fabricado pela empresa pleiteante do ex-tarifário:

Evitar ruído e absorver impacto

Veículos(s): automóveis, veículos comerciais leves, caminhões, ônibus, máquinas agrícolas autopropulsadas, máquinas rodoviárias autopropulsadas